



安心とつながるおのの町川の手まぎらって

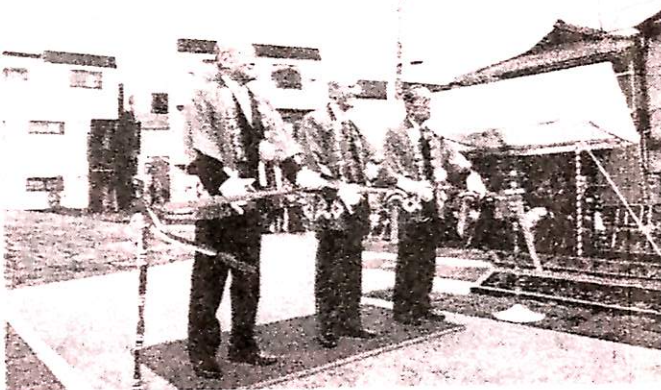
# 防災まちづくり瓦版

発行/一寺言問を防災のまちにする会

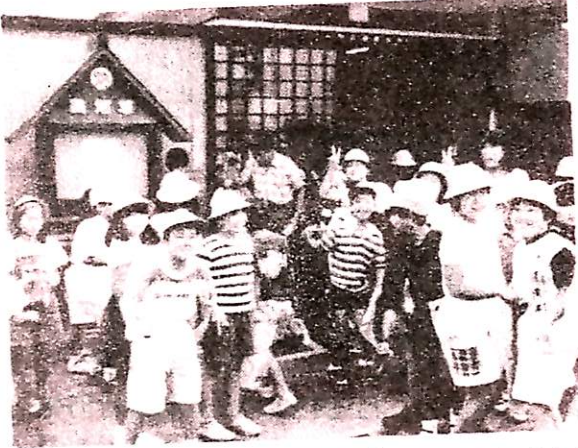
平成8年12月15日

## 一寺言問 町づくり 集会所 & ひろ場

# めでたくオープン



奥山区長さん(中)もテープカット  
左・則武会長 右・村岡副会長



### 小学生もまちづくりを勉強

10月23日には一寺小の3年生が、社会科の授業で一言会館を見学し、一言会のピテオを中心に、防災まちづくりの歴史と活動、雨水利用の大切さを学びました。

広場が完成してから八ヶ月がたちました。天気の良い日には、近所の保育園のお散歩コースになったり、雨水ポンプや築山は放課後の子ども達の格好の遊び場になっていたり、なかなか好評のようです。

### うるおいの広場

### ひらけ大輪の花

近所の皆さんによる水まきのおかげもあって、芝生がともきれいに根付きました。夏には花壇に大きなヒマワリの花が咲きました。来年にはどんな花が広場をにぎわすのでしょうか、今から楽しみです。



早くも子供ちゃんたちの人気スポットです



### 祝 広場完成祝賀会

豪華(?)にかがみ割り  
世話役さんは感慨無量

### 8年目の完成

四月二十日(土)『一寺言問防災まちづくり広場』のオープニングイベントが開催されました。

区へ要望をはじめてから紆余曲折を経て八年。広場は一言会のまちづくり活動の最大の成果(?)ということもあって担当の理事さんや、ご協力をいただいた近所の方々は朝から準備で大忙し。また、瓦版バックナンバや、まちづくり活動の写真展示。とてもおもしろい評判だったスイトンの炊き出し。区の緑化係による苗木の無料配布と、おかげさまで賑やかな祝賀の会になりました。

**一寺言問集会所 利用の案内**

- ・ 申込先 一寺小前 萩原宅 (3616) 1501
- ・ 利用時間と料金
 

午前	9時~12時	2,000円
午後	13時~17時	2,600円
夜間	17時~21時	2,600円

いちでらことい  
**一寺言問/防災まちづくり瓦版**

編集/一寺言問を防災のまちにする会・編集局  
発行/一寺言問を防災のまちにする会  
代表 則武 勝商

連絡先/墨田区まちづくり事業推進部地域整備課内  
〒130 墨田区吾妻橋1-23-20 Tel (5608) 6261



